



## ResultsOnDemand® – PERFORMANCE

### Von der Talententwicklung zur Leistungsentfaltung

ResultsOnDemand® – Performance ist die SumTotal Performance-Management-Lösung in der Mietversion als „Software as a Service“ (SaaS). Sie ermöglicht es Unternehmen, kostengünstig und schnell Talente zu entdecken, zu fördern und deren Leistung zu entfalten. Dies bedeutet unter anderem:

- Wichtige Mitarbeiter in kritischen Positionen identifizieren und fördern
- Mitarbeiter und ihre Fähigkeiten bewerten und weiterentwickeln
- Nachfolgeplanung effektiv betreiben und Vakanzen minimieren
- Individuelle Zielvereinbarungen an der Unternehmensstrategie ausrichten
- Leistung von Mitarbeitern beim Lohn- und Gehaltsmanagement berücksichtigen
- Administrative Aufwände für Assessments minimieren



## SumTotal: Das Unternehmen stärken, die Mitarbeiter fördern

Seit über 20 Jahren entscheiden sich weltweit Unternehmen unterschiedlichster Größe dafür, mit SumTotal zusammenzuarbeiten, um das Lernen und die Leistung ihrer Mitarbeiter zu fördern und als Wettbewerbsvorteil zu nutzen. Als führendes Unternehmen im Bereich der Talent-Development-Lösungen kann SumTotal auf mehr als 18 Millionen Benutzer und auf nachweisbaren Erfolg bei der Leistungssteigerung von Mitarbeitern sowie auf fruchtbare und fortdauernde Partnerschaften mit seinen Kunden verweisen. Da SumTotal Talent-Development als einen umfassenden und integrierten Ansatz versteht, stehen die Unterstützung der Prozesse unserer Kunden und das Bereitstellen unmittelbarer Ergebnisse im Vordergrund. Unsere Erfahrung mit zahlreichen Unternehmen und in unterschiedlichen Branchen kann Ihnen helfen, den Wert Ihrer Mitarbeiter zu steigern. Unsere Lösungen sind einfach einzuführen, leicht mit bestehenden Systemen zu integrieren und bieten hohe Benutzerfreundlichkeit, um rasch ihre Möglichkeiten nutzen zu können. Mit der Erfahrung und den Lösungen von SumTotal können Sie Ihr Unternehmen stärken, indem Sie Ihre Mitarbeiter fördern.

ResultsOnDemand zeichnet sich einerseits durch flexible Administrierbarkeit aus – die Software richtet sich nach Ihren Prozessen, nicht Sie sich nach der Software. Andererseits ist ResultOnDemand aus der Perspektive der Endnutzer intuitiv bedienbar. Beides zusammen ermöglicht es, ResultOnDemand schnell und einfach einzusetzen – unabhängig von der Unternehmensgröße oder Branche.

## Bestandteile von ResultsOnDemand® Performance-Management

Das ResultsOnDemand Performance-Management-System besteht aus den folgenden Modulen:

- Zielvereinbarungen und Leistungsermittlung
- Karriere- und Nachfolgeplanung
- Lohn- und Gehaltsmanagement
- Integration in das ResultsOnDemand® Lern-Management-System

Zusätzlich zu diesen zentralen Funktionen bietet das System umfangreiche Möglichkeiten, Berechtigungen, Prozesse und Workflows zu definieren, Formulare zu entwerfen, E-Mail-Benachrichtigungen zu konfigurieren und Daten über Berichte auszuwerten. Auch die Synchronisation von Mitarbeiterdaten mit HR-Systemen und der Import von Benutzer- und Kompetenz-Informationen werden unterstützt ebenso wie die Anpassung des Systems an Ihr Corporate Design.

## Zielvereinbarungen und Leistungsermittlung

### Zielvereinbarungen

Zielvereinbarungen über ResultsOnDemand stellen sicher, dass sich die Ziele individueller Mitarbeiter an den Zielen Ihres Unternehmens orientieren. Dies wird durch eine hierarchische Struktur ermöglicht, in der die Ziele der Mitarbeiter an die Ziele ihrer Abteilung oder des gesamten Unternehmens gebunden werden können. Mitarbeiter haben so stets die strategische Ausrichtung vor Augen. Führungskräfte können die Leistung ihres Teams und einzelner Mitarbeiter jederzeit an diesen Zielen messen.

### Leistungsermittlung

ResultsOnDemand bietet einen komplett webbasierten Prozess zur Leistungsermittlung, der die Verteilung und Auswertung von Frage- und Bewertungsbögen automatisiert und durch Kalibrierung der ermittelten Werte die Genauigkeit der Ergebnisse erhöht. Etwa jährlich durchgeführte Mitarbeitergespräche und Mitarbeiterbewertungen werden so erleichtert, die Zyklen der Leistungsermittlung können durch die verringerten administrativen Aufwände gar verkürzt werden. Auch die individuellen Aufwände für diejenigen, die die Leistung von Mitarbeitern beurteilen, werden reduziert, indem mehrere Mitarbeiter gleichzeitig bewertet werden können und Techniken wie Drag-and-Drop die Handhabung erleichtern.

### 360° Feedback

ResultsOnDemand bietet die Möglichkeit, die Leistung von Mitarbeitern nicht nur von einer, sondern von mehreren Personen innerhalb des

Unternehmens bewerten zu lassen. Nicht nur Vorgesetzte, auch Kollegen oder gar Kunden können an solchen Prozessen teilnehmen. Auch die Anonymisierung der Ergebnisse im Sinne des Datenschutzes ist möglich.

### Kalibrierung

Kalibrierung in ResultsOnDemand bedeutet, dass die Verantwortlichen die Bewertungen einzelner Mitarbeiter durch verschiedene Personen vergleichen können. Sie können so im Team besprochen und diskutiert werden, um die einheitliche Anwendung von Bewertungsstandards gegenüber individueller Interpretation zu gewährleisten. Alle Änderungen, die infolgedessen an Bewertungen vorgenommen werden, werden aufgezeichnet und dokumentiert.

### Individuelle Entwicklungspläne

Jeder Mitarbeiter kann ResultsOnDemand einsetzen, um persönliche Entwicklungsziele für seine Karriereplanung zu definieren. Die individuellen Entwicklungspläne können die Entwicklung von Fähigkeiten, das Erreichen von Zielen und andere Entwicklungsmaßnahmen umfassen.

### Karriere- und Nachfolgeplanung

Mit der Karriere- und Nachfolgeplanung von ResultsOnDemand können Sie die gegenwärtige Entwicklung der Talente in Ihrem Unternehmen ermitteln und für die Zukunft planen. Daten über die Leistung von Mitarbeitern und über deren Potenzial können gesammelt und kombiniert werden. Vorgesetzte oder HR-Verantwortliche mit den entsprechenden Berechtigungen können umgehend auf diese Informationen zugreifen. Damit können sie beurteilen, inwiefern ein Mitarbeiter für seine gegenwärtige Position qualifiziert ist und welche zukünftigen Positionen für ihn in Frage kommen. Gleichzeitig können Nachfolger für seine derzeitige Rolle im Unternehmen identifiziert werden.

Die Karrieredarstellung in ResultsOnDemand umfasst sowohl die historischen Leistungsbewertungen als auch die Beurteilungen des Potenzials des Mitarbeiters. Mitarbeiter selbst können ihr gegenwärtiges Profil mit mehreren für sie interessanten Positionen vergleichen und damit die Kompetenzlücken und den Entwicklungsbedarf hin zur Qualifikation für diese Positionen ermitteln. Mit dem Mitarbeiterprofil, das Mitarbeiter selbst, ihre Vorgesetzten und HR-Verantwortliche pflegen, können Mitarbeiter innerhalb des Unternehmens leicht nach der Ausprägung ihrer Fähigkeiten und ihrem Potenzial gesucht und gefunden

werden, wenn es darum geht, offene Stellen neu zu besetzen.

### Lohn- und Gehaltsmanagement

Mit dem Lohn- und Gehaltsmanagement von ResultsOnDemand können Unternehmen Lohn und Gehalt ihrer Mitarbeiter ganz oder teilweise an deren Leistung binden. Bonuszahlungen oder leistungsabhängige Vergütungen können auf Grund der Ergebnisse von Leistungsbewertungen vergeben werden. Durch Simulationen von möglichen Zahlungen können die Folgen für das Budget einzelner Abteilungen oder des gesamten Unternehmens schnell ermittelt werden.

### Lern-Management mit ResultsOnDemand®

Die beiden „Software as a Service“-Angebote „Lern-Management“ und „Performance-Management“ können vollständig miteinander integriert werden. Die so entstehende, umfassende Talent-Management-Lösung bindet Entwicklungspläne und Leistungsermittlung sowie die für einen Job oder eine Position erforderlichen Kompetenzen direkt an hierfür relevante Bildungsmaßnahmen im Lern-Management-System.

### Besondere Features

#### Hohe Benutzerfreundlichkeit

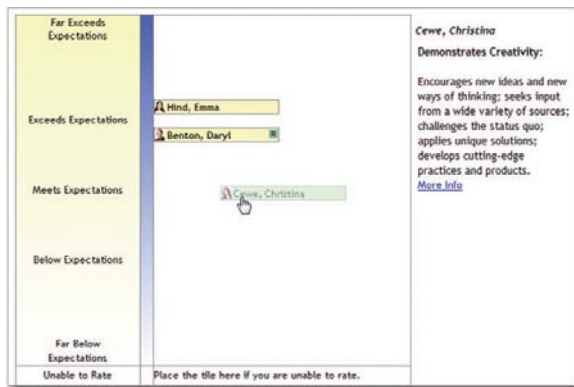
Die Mitarbeiter Ihres Unternehmens können ResultsOnDemand dank seiner intuitiven Benutzeroberfläche und der hohen Benutzerfreundlichkeit leicht benutzen, ohne hierfür an speziellen Qualifizierungsmaßnahmen teilnehmen zu müssen. Ziel der Entwicklung von ResultsOnDemand, der Zusammenarbeit mit Kunden und der Auswertungen ihrer Erfahrungen ist es, die Benutzeroberfläche so zu gestalten, dass die wichtigsten Aufgaben so schnell und so leicht wie möglich erledigt werden können.

#### Tools zum Vergleich von Bewertungen

- **Gleichzeitig Bewertung** – ResultsOnDemand bietet die Möglichkeit, mehrere Mitarbeiter gleichzeitig zu bewerten. Vorgesetzte können die Leistung ihrer Mitarbeiter dadurch leicht zueinander ins Verhältnis setzen und sie gleichzeitig per Drag-and-Drop auf unterschiedlichen Bewertungsskalen lokalisieren. Dies spart nicht nur Zeit, sondern gewährleistet auch ein einheitliches Bewertungsschema.



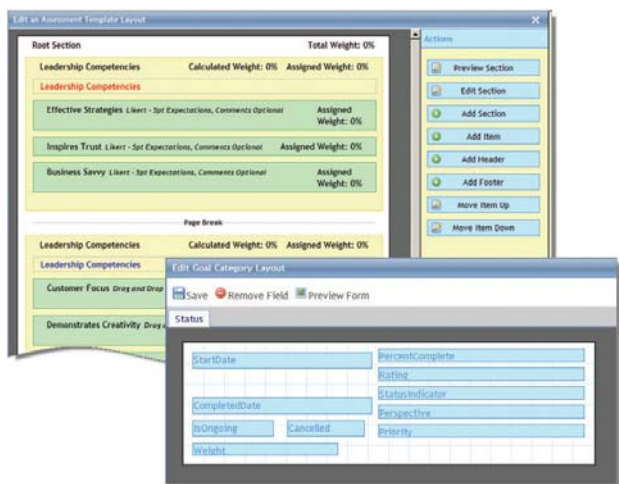
- **Visual Profiler®** – Der von SumTotal entwickelte Visual Profiler, mit dessen Hilfe per Drag-and-Drop Bewertungen eingegeben werden können, macht die Nutzung von ResultsOnDemand intuitiv und erhöht die Benutzerfreundlichkeit.



- **Kalibrierung** – Kalibrierung in ResultsOnDemand bedeutet, dass die Verantwortlichen die Bewertungen einzelner Mitarbeiter durch verschiedene Personen vergleichen können. Sie können so im Team besprochen und diskutiert werden, um die einheitliche Anwendung von Bewertungsstandards gegenüber individueller Interpretation zu gewährleisten. Alle Änderungen, die infolgedessen an Bewertungen vorgenommen werden, werden aufgezeichnet und dokumentiert.

## Administrative Flexibilität

Die Administrierbarkeit von ResultsOnDemand ist äußerst flexibel und erlaubt es so, das System an Ihre Prozesse anzupassen und manuelle Tätigkeiten infolgedessen zu reduzieren. Formulare im System können sich an bestehenden Vorlagen orientieren und per Drag-and-Drop zusammengesetzt werden. Auch mehrstufige Arbeitsabläufe, Workflows und E-Mail-Benachrichtigungen können individuell angepasst werden.



## E-Mail-Benachrichtigungen

Die in ResultsOnDemand enthaltenen E-Mail-Benachrichtigungen erinnern Benutzer an bestimmte Aufgaben, Ereignisse oder Fälligkeitstermine des Performance-Management-Prozesses. Informationen landen direkt im Posteingang der entsprechenden Personen, ohne dass sie sich extra im System anmelden müssen. Die E-Mail-Benachrichtigungen sind direkt in die Prozesse und Workflows integriert und werden automatisiert ausgelöst, so dass keine manuelle administrative Tätigkeit notwendig wird. Was die E-Mails enthalten, wie die E-Mails aussehen, wer sie wann erhält: Darüber hat jeder Kunde volle Kontrolle.

## Integrierte Arbeitsabläufe

Talententwicklung, wie sie SumTotal versteht, ist kein isolierter Prozess. Ein Unternehmen ist dann erfolgreich, wenn es ihm gelingt, zukünftige Führungskräfte rechtzeitig zu entwickeln und Talente mit Blick auf die Unternehmensziele, die Bewertungen und die zeitliche Verfügbarkeit von Entwicklungsmaßnahmen zu entfalten. Durch die so genannte „Open Workflow Architecture“ wird dies gewährleistet.

## Effektiv nutzbare Entwicklungspläne

Mitarbeiter können ihre persönlichen Entwicklungsziele für ihre individuelle Karriereplanung direkt in ResultsOnDemand verwalten. Über die Analyse von Kompetenzlücken können sie selbst ihren Entwicklungsbedarf ermitteln und durch die direkte Nutzung von bereitgestellten Lerninhalten selbstständig schließen.



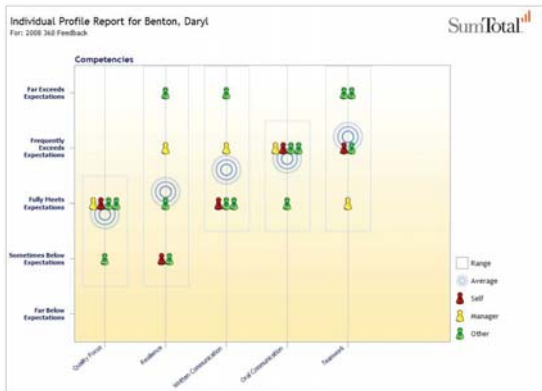
Ein E-Learning, das direkt aus dem Entwicklungsplan heraus aufgerufen wurde

## Berichte und Auswertungen

ResultsOnDemand bietet umfangreiche Funktionen zur Auswertung der gesammelten Informationen quer über die verschiedenen Module hinweg. Die Berichte können

## ResultsOnDemand® – Performance

sowohl reine Daten als auch grafische Repräsentationen enthalten.



Feedback Profile Report

## Integrierbarkeit mit anderen Systemen

SumTotal hat über viele Jahre hinweg Erfahrungen darin gesammelt, seine Systeme mit bestehenden HR-Systemen wie SAP®, Oracle®/PeopleSoft oder anderen Lösungen zu integrieren. Berichte und Auswertungen innerhalb von ResultsOnDemand können stets aktuelle Informationen aus externen Systemen, beispielsweise Finanzinformationen oder gar Balanced-Scorecard-Daten, enthalten.

## SumTotal

SumTotal Systems, Inc. ist einer der führenden Hersteller von Softwarelösungen im Bereich Talent-Management, die Lern- und Performance-Management integrieren, um die Stärken und Fähigkeiten von Mitarbeitern zu entwickeln. Mit mehr als 1.500 Kunden und mehr als 18 Millionen Benutzern unterstützt SumTotal kleine und große Unternehmen, Organisationen und Regierungsbehörden weltweit.

## Solics

Die Solics GmbH mit Sitz in Tübingen und Einsatzradius in ganz Europa versteht sich als Mittler zwischen Business und IT. In zahlreichen national und international erfolgreichen Projekten im Bereich Human Capital Management hat sich die Solics GmbH Erfahrungen erarbeitet, mit der sie ihre Unternehmenskunden bei Lern-, Kompetenz-, Performance- und Talent-Management-Projekten unterstützt. Solics ist autorisierter und zertifizierter Vertriebs- und Implementierungspartner von SumTotal Systems.

## Weitere Informationen

### SumTotal

Für weitere Informationen rufen Sie bitte +1-650-934-9500 oder gebührenfrei unter 1-866-SMTOTAL, oder besuchen Sie uns im Internet unter [www.sumtotalsystems.com](http://www.sumtotalsystems.com).

### Solics

Für weitere Information wenden Sie sich bitte an die Solics GmbH. Wir stehen Ihnen telefonisch unter +49 7071 407859-0, per E-Mail unter [info@solics.de](mailto:info@solics.de) und online unter [www.solics.de](http://www.solics.de) gerne zur Verfügung.



### Corporate Headquarters

SumTotal Systems, Inc.  
1808 North Shoreline Boulevard  
Mountain View, CA 94043 USA  
Phone: +1 650 934 9500  
Toll-free in the US: +1 866 SMTOTAL  
Fax: +1 650 962 9411

### SumTotal System GmbH

Im Leuschnerpark 4  
D-64347 Darmstadt-Griesheim  
Phone: +49 61 55605291  
Fax: +49 61 55605100

### Solics GmbH

Beim Kupferhammer 9  
D-72070 Tübingen  
[info@solics.de](mailto:info@solics.de)  
Phone: +49 7071 4078590  
Fax: +49 7071 4078599