

Lern-Management mit SumTotal TotalLMS™



Weiterbildungen für Ihr Unternehmen effizient organisieren

Weiterbildungsmaßnahmen mit geringem Personalaufwand zu organisieren ist eine Herausforderung, vor der immer mehr Unternehmen jeder Größenordnung stehen. Das SumTotal Lern-Management-System TotalLMS™ liefert Ihnen in einem System alle Funktionen und Prozesse, um Fortbildungen und Trainingsveranstaltungen aller Art zu managen. Dies beinhaltet klassische Präsenztrainings ebenso wie Online-Veranstaltungen, E-Learning-Kurse, Blended Learning, komplette Curricula und auch Coaching- oder Mentoring-Maßnahmen für Ihre Mitarbeiter.

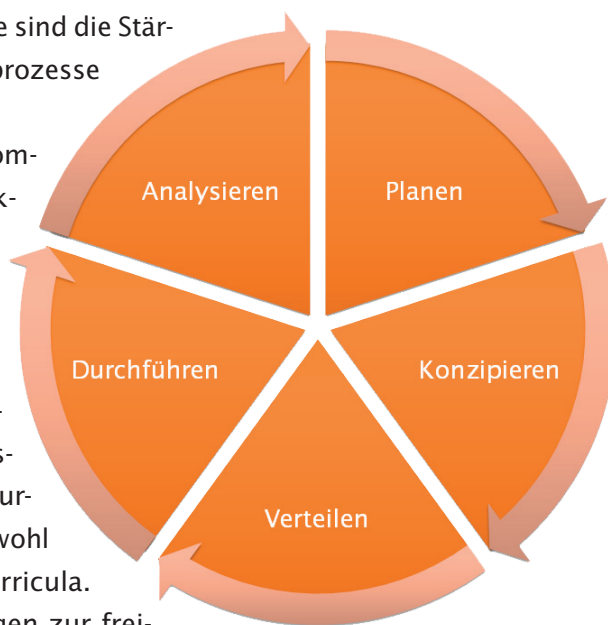
Wer ist SumTotal?

SumTotal Systems Inc., 1985 als Docent Inc. gegründet, ist heute der weltweit führende Anbieter für Lern-Management-Lösungen. Mit mehr als 39 Millionen Anwendern und einem Marktanteil doppelt so groß wie der nächste Konkurrent hat SumTotal nach Gartner einen festen Platz im „Leader Quadrant“ des Marktes für Corporate Learning.

Unterstützung für Ihre Lern-Prozesse

Umfangreiche Features und flexible Nutzungskonzepte sind die Stärken des TotalLMS™, um Ihre Lern- und Weiterbildungsprozesse zu unterstützen:

- **Planen:** Überführen Sie den Bildungsbedarf aus Compliance-Anforderungen, Stellenprofilen, Entwicklungsplänen, Bedarfsanalysen und individuellen Weiterbildungsinteressen in einen konkreten Weiterbildungsplan. Im TotalLMS™ haben Sie alle hierfür notwendigen Informationen im Überblick.
- **Konzipieren:** Gestalten Sie verschiedenste Lernwege, kombinieren Sie neue und bestehende Trainingskomponenten unter Berücksichtigung Ihrer Ressourcenverfügbarkeit. Das TotalLMS™ unterstützt Sie sowohl bei Einzelmaßnahmen als auch bei komplexen Curricula.
- **Verteilen:** Ob Weiterbildungsangebote in Katalogen zur freien Verfügung stehen oder nur bestimmten Mitarbeitergruppen zugänglich sein sollen, ob einzelne Maßnahmen für ausgewählte Zielgruppen verpflichtend sind oder bestimmten Unternehmensbereichen nur empfohlen werden sollen: Das TotalLMS™ bringt Ihre Trainings zu den Personen, die sie benötigen, und vereinfacht dabei An- und Abmeldeprozesse sowie das Wartelistenmanagement.
- **Durchführen:** Bieten Sie Mitarbeitern die Möglichkeit, mit einem Klick die relevanten E-Learnings zu starten. Lassen Sie Ihre Trainer die Teilnahme an Präsenztrainings dokumentieren. Handhaben Sie An- und Abmeldekosten automatisiert. Vereinheitlichen Sie den Feedbackprozess für alle Ihre Weiterbildungsmaßnahmen. Erstellen Sie Tests zu Trainingsangeboten direkt im TotalLMS™.
- **Analysieren:** Von Teilnehmerzahlen und Abschlussergebnissen über Zufriedenheit mit den Trainings bis hin zum Bildungsbedarf: Umfangreiche und flexible Berichte über alle im LMS gesammelten Informationen liefern die Grundlage für Ihre nächste Planung.



Die Highlights des SumTotal TotalLMS™

Features für Administratoren

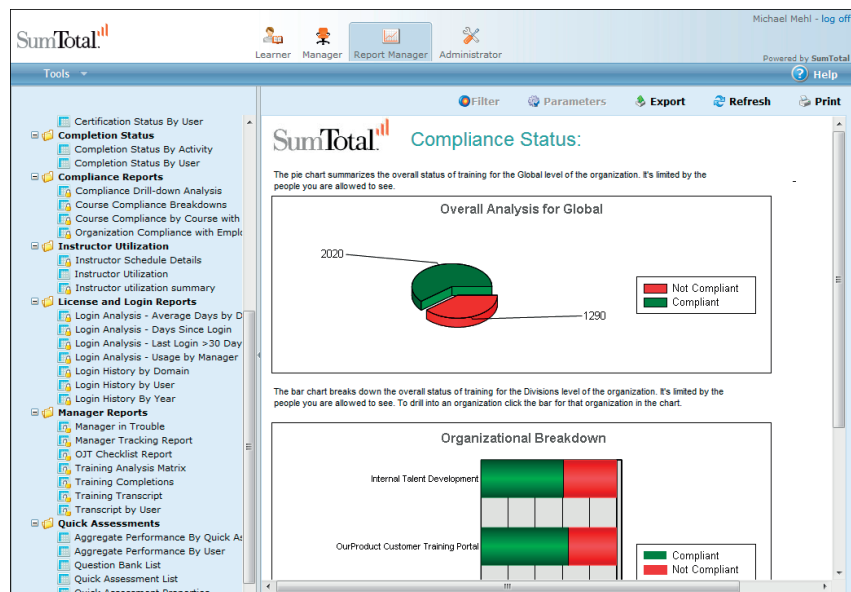
- Abbilden beliebiger Lernmaßnahmen und -strukturen inkl. Voraussetzungen, Lernpfaden, Abhängigkeiten, Terminen etc.
- Unterstützung zahlreicher Compliance-Anforderungen und Zertifizierungsprozesse
- Bereitstellung von Lernmaßnahmen in Katalogen oder aktive Verteilung durch Zuweisung an Einzelpersonen oder Gruppen
- Definition dynamischer Zielgruppen über Benutzermerkmale
- Soll-Ist-Vergleiche und daraus resultierende Entwicklungspläne anhand von Job-Profilen und Kompetenzanforderungen
- Zahlreiche Features für Trainingsorganisation und -auswertung wie Feedbackbögen, Tests, Ressourcenverwaltung oder Trainer-Zeitpläne
- Flexible Berechtigungsprofile zur Einhaltung von Datenschutzanforderungen
- Umfangreiche Reporting-Möglichkeiten inkl. Datenexport

Features für Endanwender

- Zugriff auf das Kursangebot über strukturierte Kataloge sowie leistungsfähige Such- und Filterfunktionen
- Unmittelbarer Zugriff auf erforderliche oder empfohlene Trainingsmaßnahmen
- Optionale Genehmigungsprozesse unter Einbindung von Vorgesetzten
- Erinnerungen per E-Mail an Veranstaltungen oder notwendige Trainings
- Integration in Lotus Notes und Microsoft Outlook
- Persönliche Lernhistorie

Weitere Highlights

- Intuitive, komplett browserbasierte und mehrsprachige Benutzeroberfläche für Mitarbeiter, Vorgesetzte und Administratoren
- Anpassbarkeit des gesamten Systems durch Konfiguration an Ihre Unternehmensstruktur und Prozesse
- Integration in Ihre bestehende IT-Landschaft mit standardisierten Schnittstellen (z. B. Web-Services oder Single-Sign-On)
- Verfügbar zum Kauf oder zur Miete (SaaS)



Solics GmbH

Beim Kupferhammer 9

D-72070 Tübingen

Tel: +49 7071 407859-0

Fax: +49 7071 407859-9

Web: www.solics.de

E-Mail: info@solics.de

Erfahrungen einbringen, Erfolg sichern. Die Solics GmbH mit Sitz in Tübingen und Einsatzradius in ganz Europa versteht sich als Mittler zwischen Business und IT. In zahlreichen national und international erfolgreichen Projekten im Bereich Human Capital Management hat sich die Solics GmbH Erfahrungen erarbeitet, mit der sie ihre Unternehmenskunden bei Lern-, Kompetenz-, Performance- und Talent-Management-Projekten unterstützt.